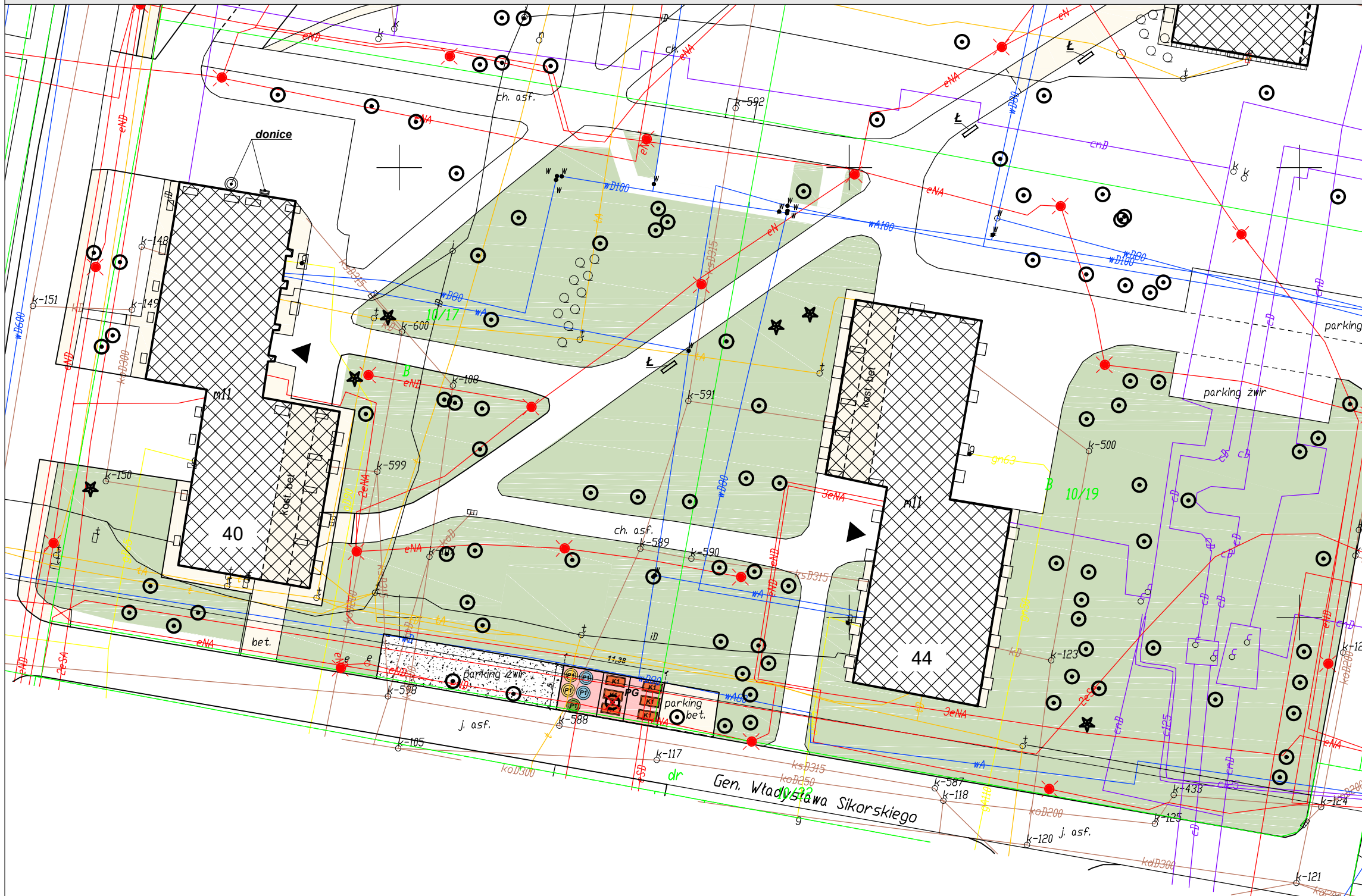


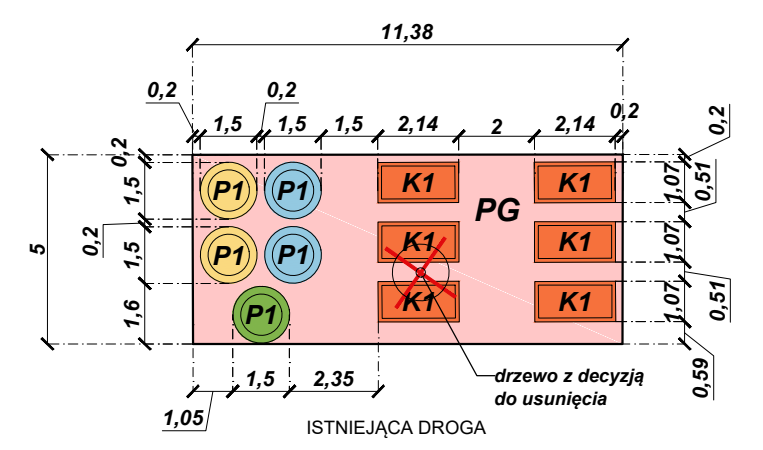
# ZAGOSPODAROWANIE TERENU



## LEGENDA:

	granica opracowania
	istniejące bud. mieszkalne wielorodzinne
	wejście do budynku
	istniejąca nawierzchnia asfaltowa
	istniejąca nawierzchnia z kostki betonowej
	istniejąca nawierzchnia żwirowa
	istniejąca nawierzchnia z płyt chodnikowych
	istniejące drzewa liściaste
	istniejące drzewa iglaste (tuje)
	istniejące krzewy ozdobne - liściaste
	istniejący żywopłot
	zielen niska: trawa
	projektowana nawierzchnia z kostki betonowej
	projektowane pojemniki na odpady typu "DZWON" 1500L do segregacji śmieci Ø 150cm (5szt.): papier - 2 szt. plastik - 2 szt. szkło - 1 szt.
	projektowane pojemniki typu "KOŁYSKA" poj. = 1,5m³ [wym.214x107cm;h=124,5cm] (6szt.) : mieszane
	istniejąca lampa
	drzewo / krzewy do wycięcia
	projektowany plac na odpady wielkogabarytowe utwardzony kostką betonową

### SCHEMAT placu na pojemniki na odpady:



<b>BIURO PROJEKTOWANIA ARCHITEKTONICZNEGO</b> 40-972 KATOWICE, UL. SOWIŃSKIEGO 13 TEL/FAX 255 17 65	<b>MIT</b> MIASTO I TWÓRCZOŚĆ
ZLECENIODAWCA: Spółdzielnia Mieszkaniowa im. I.J. Paderewskiego ul. Paderewskiego 65; 40 - 282 Katowice	DATA: luty 2018 r. NR UMOWY:
TEMAT OPRACOWANIA: Koncepcja nr. 2 - usytuowanie miejsca do składowania odpadów - utwardzony plac z pojemnikami; wspólny dla budynków przy ul. Sikorskiego 40 i Sikorskiego 44	NR RYS. <b>2b</b>
<b>PROJEKT ZAGOSPODAROWANIA - WERSJA "B"</b>	SKALA: 1:500
AUTORZY: mgr inż. arch. Barbara Wyszńska upr. 607/81 mgr inż. arch. Anna Puchacewicz	